

Projeto Lean

nas Emergências

Visita técnica inicial

Projeto Lean

nas Emergências

O que é o Proadi-SUS?



PROADI-SUS

Programa de Apoio ao Desenvolvimento
Institucional do Sistema Único de Saúde

Para contribuir com o aperfeiçoamento do SUS, o Ministério da Saúde lançou, em 2008, o PROADI-SUS, um programa inovador pelo qual instituições hospitalares, sem fins lucrativos, passaram a desenvolver projetos utilizando as suas competências para qualificar e desenvolver o SUS em todo o Brasil.

O PROADI-SUS é uma iniciativa prevista em Lei Federal (art. 11 da Lei n. 12.101/2009 e recém substituída pela lei complementar n. 187/2021), sob a responsabilidade institucional do Ministério da Saúde, que tem por finalidade a execução de projetos de apoio e a prestação de serviços ambulatoriais e hospitalares não remunerados pelas entidades de saúde de reconhecida excelência.



HOSPITAL
SÍRIO-LIBANÊS



MINISTÉRIO DA
SAÚDE



**LEAN
NAS EMERGÊNCIAS**

Fonte dos recursos

Modelo Tradicional de Filantropia

Os hospitais não recolhem determinados tributos por serem imunes em sua natureza e, em contrapartida, realizam atendimento SUS, recebendo recursos públicos pelos serviços prestados.

Modelo Proadi-SUS

Os hospitais desembolsam os valores correspondentes aos tributos - mesmo que imunes - e aplicam em projetos de interesse do SUS.

De 2009 a 2017, foram investidos R\$ 4,6 bilhões no SUS, valor que nunca existiria no modelo tradicional.

Entidades de Saúde de Reconhecida Excelência



HOSPITAL
SÍRIO-LIBANÊS



**LEAN
NAS EMERGÊNCIAS**

Proadi-SUS na BP

 **Regionalização**

 **Rede Colaborativa**

 **Saúde em Nossas Mãos**

 **Lean nas Emergências**

 **Mapa Genoma Brasil**

 **Capacitação BLS**

 **Planificação da atenção à saúde**

 **TeleNordeste**

 **TeleUTI**

Para saber mais, acesse:
<http://hospitais.proadi-sus.org.br/>

Projeto Lean

nas Emergências

O que é o Lean nas Emergências?

LEAN = ENXUTO

*Lean é uma filosofia de gestão para **melhoria de processos** baseada em **tempo e valor**, desenhada para assegurar **fluxos contínuos e eliminar desperdícios** e atividades de baixo valor agregado.*

Projeto Lean nas Emergências

Contínuo:
Perseguir a melhoria contínua

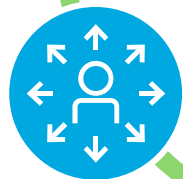


Valor:
Valor agregado na visão do Cliente



5 PRINCÍPIOS DO LEAN

Puxado:
Cliente demanda o processo



Mapear:
Identificar o fluxo de valor

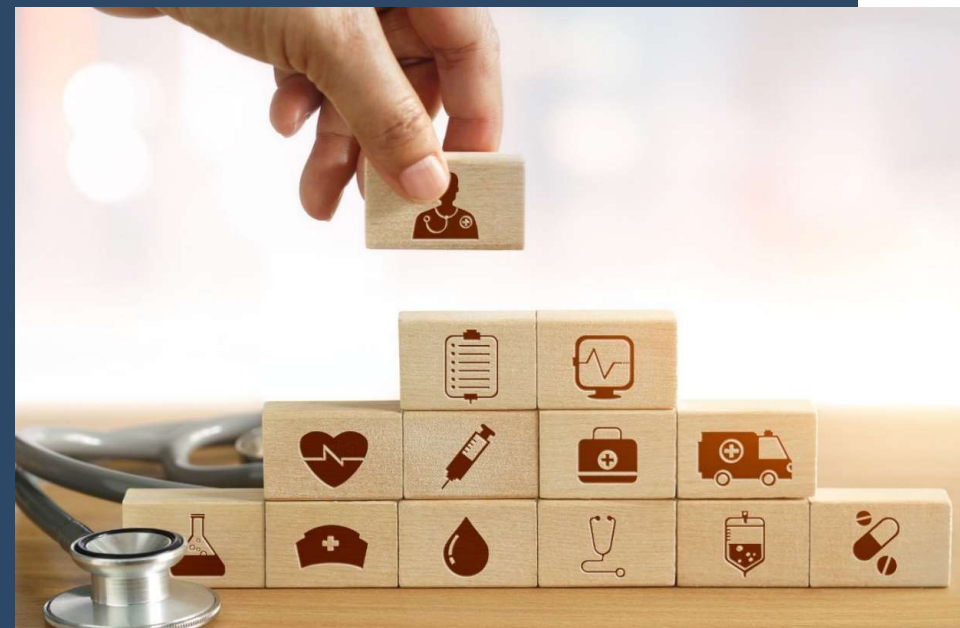


Fluxo:
Criar cadeia contínua sem desperdícios



IMPORTÂNCIA E IMPACTOS DA METODOLOGIA

Na saúde, a sua aplicação vem sendo apontada como uma **solução inteligente** para várias **situações crônicas do ambiente hospitalar**, como longos períodos de espera, baixo giro de leitos, erros nos processos, baixa qualidade no atendimento e demais problemas envolvendo as equipes e processos dos hospitais.



RESULTADOS ESPERADOS



Redução do índice de superlotação dos hospitais



Redução do tempo porta/médico



Redução no tempo de passagem do paciente pelo serviço de urgência



Redução no tempo médio de permanência



Melhor utilização do leito hospitalar

O Lean nas Emergências

É um projeto do Ministério da Saúde – PROADI/SUS executado pelos Hospitais Sírio-Libanês, Moinhos de Vento e BP.

Objetivo

Reduzir a superlotação nas urgências e emergências de hospitais públicos e filantrópicos.

Período

Triênio de 2021 a 2023

Ciclos

Ciclo 6 (abr a set/22) atuando em **39 hospitais**.

- 6 meses de implementação
- 12 meses de acompanhamento.

Equipe

Uma dupla:

- 1 médico
- 1 especialista na metodologia Lean

Alcance (triênio)

50 hospitais (BP)
100 hospitais (HSL)
36 hospitais (HMV)

A BP NO LEAN NAS EMERGÊNCIAS



+50

HOSPITAIS BENEFICIADOS



+6

ESPECIALISTAS DE PROCESSO



+8

CONSULTORES MÉDICOS



+5

COORDENAÇÃO/
EQUIPE DE APOIO



**102 hospitais
de 23 Estados + Distrito Federal**

TRILHA DO TEMPO – Entregas e Acontecimentos

2018	2019	2020
<p>Evento de Lançamento do Projeto</p>	<p>Painel Lean na Sala de Comando</p>	<p>Materiais para o enfrentamento da COVID-19</p>
<p>Lançamento da Comunidade</p>	<p>Quadro Lean nas Emergências</p>	<p>Treinamento GASH para equipe MS</p>
<p>Simulação Table Top</p>	<p>Cartilhas de Apoio</p>	<p>Lives Lean nas Emergências</p>
<p>1º Workshop Lean nas Emergências</p>	<p>2º Workshop Lean nas Emergências</p>	<p>3º Workshop Lean nas Emergências (Virtual)</p>

INDICADORES DE PERFORMANCE

Média das reduções dos Hospitais participantes dos Ciclos 1, 2, 3 e 4

NEDOCs

- 38%

LOS COM INTERNAÇÃO

- 41%

LOS SEM INTERNAÇÃO

- 27%

TEMPO PORTA-MÉDICO

*** - 21%**



**HOSPITAL
SÍRIO-LIBANÊS**



**LEAN
NAS EMERGÊNCIAS**

ESPECIAL
CORONAVIRUS

- HOME
- COMUNICAÇÃO
- HOSPITAIS
- PARTICIPE
- FÓRUM
- CURSOS
- BIBLIOTECA VIRTUAL
- Sobre
- FAQ
- Contato



E-book: Plano de Resposta Hospitalar Covid-19 vol. 2

Complementar à primeira edição, novo material integra estratégias de três Projetos PROADI-SUS para apoiar as instituições durante a pandemia

Projeto Lean nas Emergências
Projeto NEAB para COVID-19
Projeto Clínica Pulatória

Plano de Resposta Hospitalar
COVID - 19

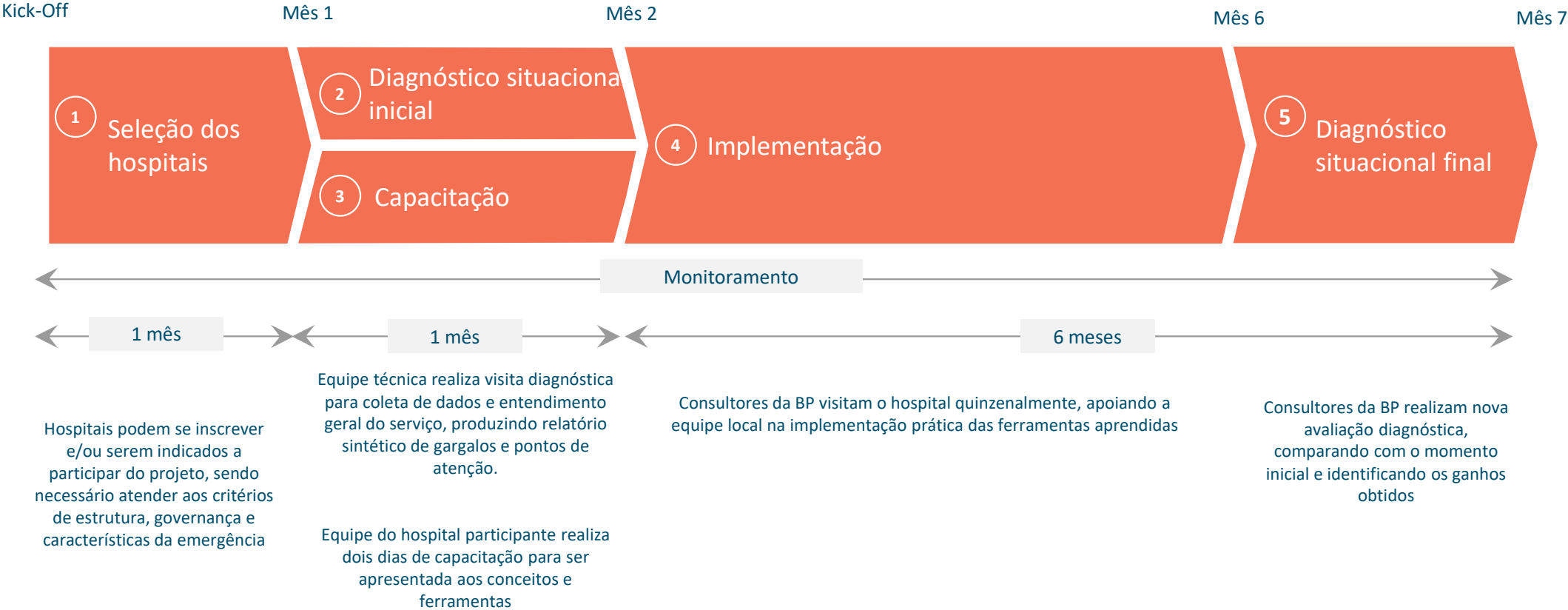
CLIPPING 31 mar 2021
Projeto Lean nas Emergências do PROADI-SUS auxilia

CLIPPING 22 fev 2021
Hospital Sírio-Libanês implementa projeto no Hugo

CLIPPING 17 jan 2021
Governo promove série de ações para ajudar a população

<https://www.leannasemergencias.com.br/>

Metodologia



Projeto Lean

nas Emergências

Hospitais Participantes do Projeto



HOSPITAL
SÍRIO-LIBANÊS



MINISTÉRIO DA
SAÚDE



CICLO 06

Projeto Lean nas Emergências

*Irmandade Santa Casa de Misericórdia de São Paulo – SP
(Corredor do Hospital)*



ANTES



DEPOIS

*Hospital do Trabalhador – PR
(Corredor do Hospital)*



ANTES



DEPOIS



ANTES



DEPOIS

*Hospital de Clínicas de Uberlândia - MG
(Sala de espera)*



ANTES



DEPOIS

*Hospital Geral de Guarulhos - SP
(Corredor do Hospital)*

Projeto Lean nas Emergências

*Hospital Municipal Dr. Clementino Moura - MA
(Corredor do Hospital)*



ANTES



DEPOIS

*Santa Casa de Montes Claros - MG
(Corredor do Hospital)*



ANTES



DEPOIS



ANTES



DEPOIS

*Hospital Ophir Loyola – PA
(Corredor do Hospital)*



ANTES

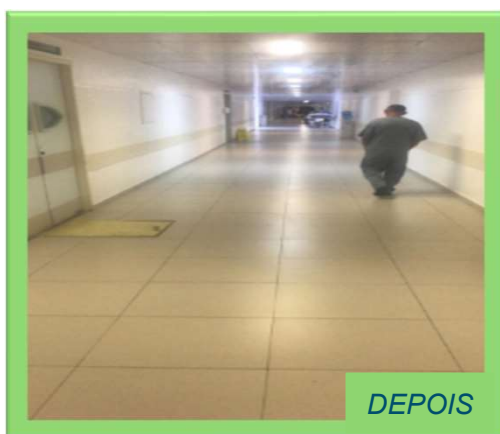


DEPOIS

*Hospital Estadual de Urgência e Emergência - ES
(Corredor do Hospital)*

Projeto Lean nas Emergências

*Hospital Geral de Fortaleza - CE
(Corredor do Pronto Socorro)*



*Hospital Regional do Cariri - SP
(Corredor do Pronto Socorro)*



*Hospital da Restauração - PE
(Corredor do Pronto Socorro)*



*Hospital Governador Celso Ramos – SC
(Corredor do Pronto Socorro)*

Projeto Lean nas Emergências

*Hospital Municipal de Marabá - PA
(Sala de Observação)*



*Hospital Geral de Itapecerica da Serra - SP
(Corredor do Pronto Socorro)*

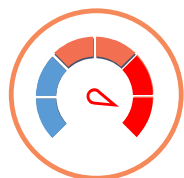


*Hospital e Pronto Socorro 28 de Agosto - AM
(Sala de Observação)*



*Hospital Risoleta Tolentino Neves - MG
(Corredor do Pronto Socorro)*

Projeto Lean nas Emergências



Redução de 38% da superlotação nos serviços de Urgência e Emergência *



Redução média de 11% no tempo de internação (8,5 – 7,6 dias)*



Redução média de 50% no tempo da urgência até a internação*

* N= 102 hospitais
participantes

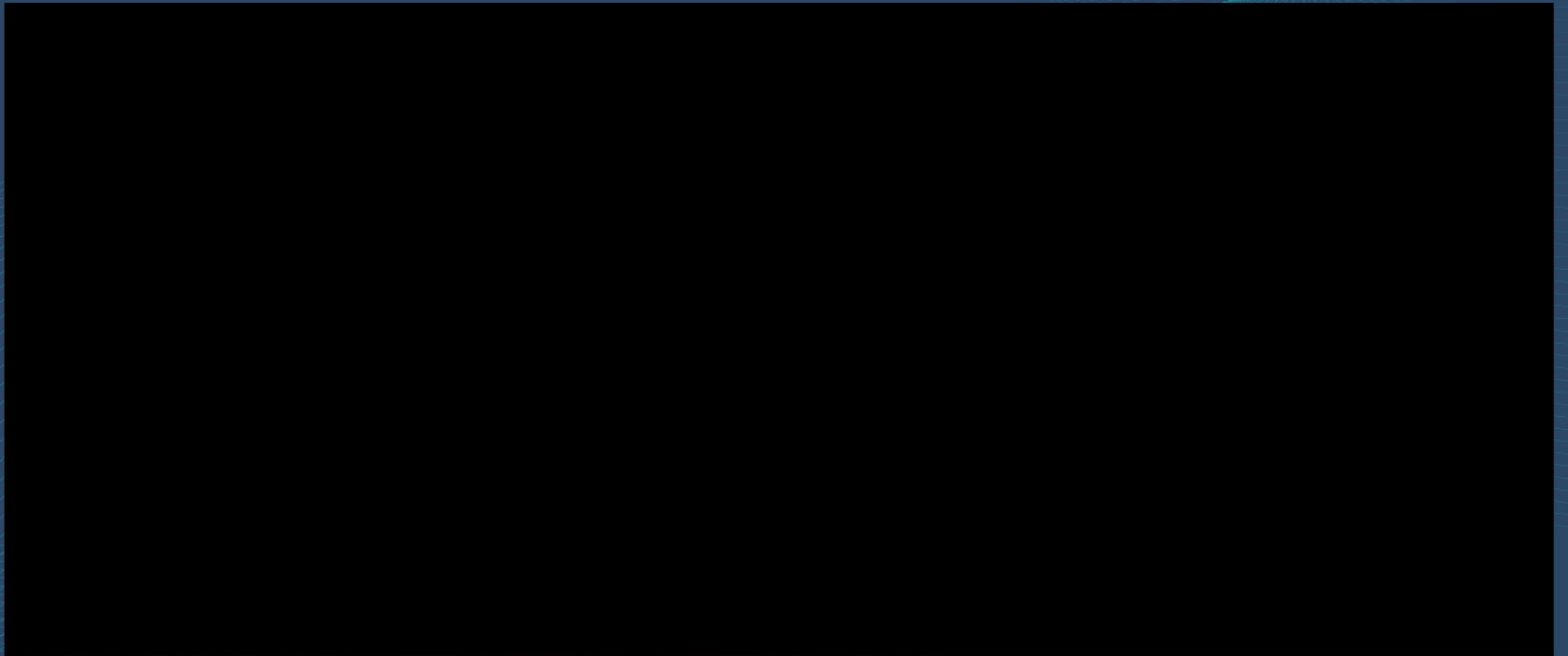
Disponível online:

<https://www.leannasemergencias.com.br/comunicacao/projeto-lean-nas-emergencias-do-proadi-sus-auxilia-hospitais-do-sus-a-reduzir-superlotacao-em-38/>

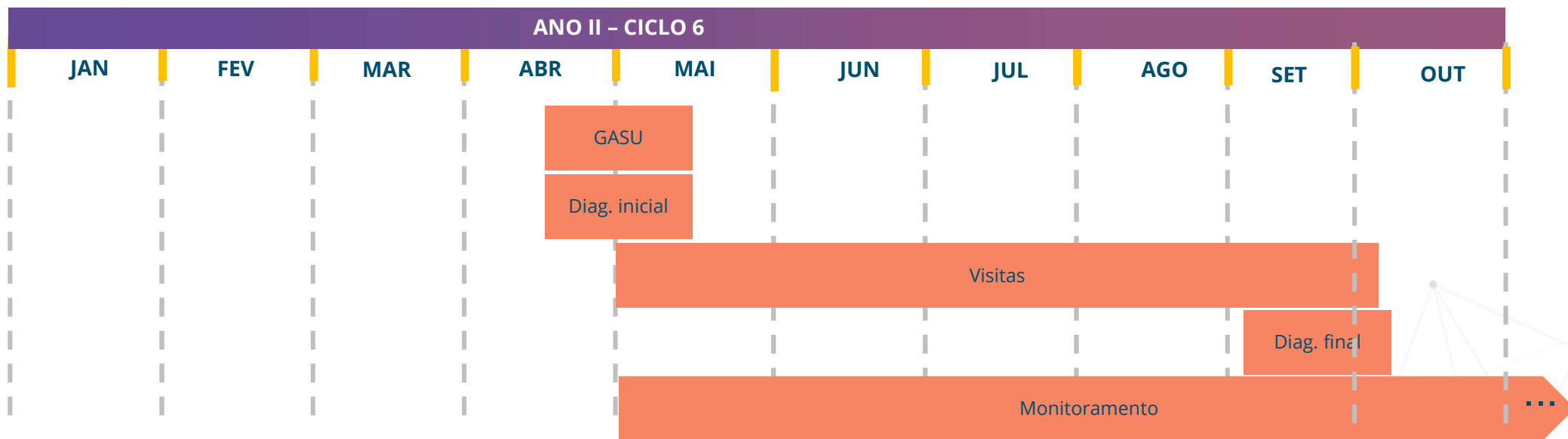
Projeto Lean nas Emergências



Vem ser Lean leannasemergencias.com.br



Cronograma | *Ciclo 6*





Dúvidas???



Próximos passos

- Definição de lista de profissionais a capacitar (8 vagas por hospital)
- Confirmação de data para capacitação em Gestão Avançada de Serviços de Urgência – Gasu
- Agendamento de diagnóstico situacional inicial
- Envio de termo de compromisso e adesão
- Visita técnica



Participantes do GASU

Segue a sugestão de pessoas da equipe do Gasu:

- Coordenador médico PS
- Coordenador assistencial PS
- Coordenador NIR/Gerenciamento de leitos
- Diretoria Assistencial
- Diretoria técnica
- Qualidade
- Coordenador UTI
- Coordenador Unid Internacao

Projeto Lean

nas Emergências

Obrigado!

